



„Europejski Fundusz Rolny na rzecz Rozwoju Obszarów Wiejskich: Europa inwestująca w obszary wiejskie”.

## Rozpoznanie cenowe

**Stowarzyszenie Kraina św. Anny  
ul. Kilińskiego 1  
47-303 Krapkowice**

Stowarzyszenie Kraina Św. Anny zwraca się z prośbą o wycenę dot.

1. **Wykonania kartek pocztowych z wykorzystaniem prac pokonkursowych „Kraina pędzlem malowana i ołówkiem szkicowana”:**

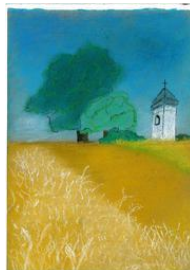
### Specyfikacja Kartek Pocztowych

- **Nakład:**
  - 1 000 szt. (500 szt. dla 1 wzoru graficznego);
  - 2 000 szt. (1 000 szt. dla 1 wzoru graficznego);
  - 4 000 szt. (2 000 szt. dla 1 wzoru graficznego);
- **Projekt:**
  - ✚ kartki pocztowe formatu (120 x 170 mm);

**I wzór**



**II wzór**

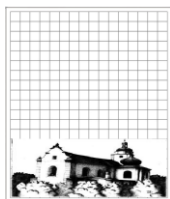


- Awers pełno kolorowy / Rewers czarno biały;
- **papier:** jednostronnie powlekany karton do 350 g/m<sup>2</sup> (sztywny, typowo pocztówkowy, niepowlekany rewers);
- druk cyfrowy;
- uszlachetniane folią matową lub błyszczącą – Awers;
- zgodnie z Księgą wizualizacji PROW 2014-2020

2. **Notatnik A5 z wykorzystaniem prac pokonkursowych „Kraina pędzlem malowana i ołówkiem szkicowana”:**

### Specyfikacja Notatnika A5

- **Notatnik A5**
- **Kratka** – na każdej kartce jednakowy rysunek (w formie znaku wodnego)



- **Nakład:**
  - 500 szt.
  - 1 000 szt.
- **Zgodnie z księgą wizualizacji PROW 2014 – 2020**



„Europejski Fundusz Rolny na rzecz Rozwoju Obszarów Wiejskich: Europa inwestująca w obszary wiejskie”.

### 3. *Kalendarz na 2016 rok (spiralowany) z wykorzystaniem prac pokonkursowych „Kraina pędzlem malowana i ołówkiem szkicowana”:*

#### Specyfikacja Kalendarz na 2016 rok

- **Kalendarz na 2016 rok (spiralowany):**
  - okładka lakierowana
  - układ miesięczny, spiralowany, stojący,
  - kalendarium trójjęzyczne (PL, ENG, D) z numeracją tygodni i imieninami
  - format kalendarza ok: szerokość 21 cm x wysokość 14 cm\*
  - 12 kart z różnymi obrazkami (zadrukowane dwustronnie) – na awersie kartki kalendarz ze zdjęciem (wg. wzoru), rewers kartki – terminarz na dany miesiąc



- **Nakład:**
  - 500 szt.
  - 1 000 szt.
  - 2 000 szt.
- **Zgodnie z księgą wizualizacji PROW 2014 – 2020**

- wykonawca może dostosować format kalendarza do standardu do +/- 5cm

### 4. *Notes A5 z gumką*

#### Specyfikacja Notatnik A5 z gumką

- **Notatnik A5 z gumką:**
  - notatnik o wymiarach 148 x 210 mm (A5)\*
  - okładka z mat. skóropodobnych
  - oprawa twarda, tłoczona
  - gumka spinająca, kieszonka z tyłu
  - blok kartek szyty
  - zaokrąglone rogi okładki i bloku
  - kratka
  - ilość kartek 120 (240 stron)
- **Nakład:**
  - 100 szt.
  - 500 szt.
  - 1 000 szt.



**Zgodnie z księgą wizualizacji PROW 2014 – 2020**

- wykonawca może dostosować wymiar notatnika do standardu do +/- 5cm



„Europejski Fundusz Rolny na rzecz Rozwoju Obszarów Wiejskich: Europa inwestująca w obszary wiejskie”.

**Miejsce i termin zgłoszenia wykonania przedmiotu rozpoznania:**

Nadsyłanie ofert **do dnia 12.08.2016r. do godz. 9.00** drogą elektroniczną na adres e-mailowy: **wspolpraca@annaland.pl**, sprawę prowadzi: *Julia Feliniak*; telefon kontaktowy: 77 44 67 131 / 77 44 67 130.

**Ramowy termin realizacji:** 01 września - 30 września 2016r.

**Kryterium wyboru:**

- doświadczenie w realizacji podobnych zadań;
- cena brutto;
- dostarczenie próbek materiałów promocyjnych z w/w zakresów.

Oferta dostępna na [www.annaland.pl](http://www.annaland.pl)